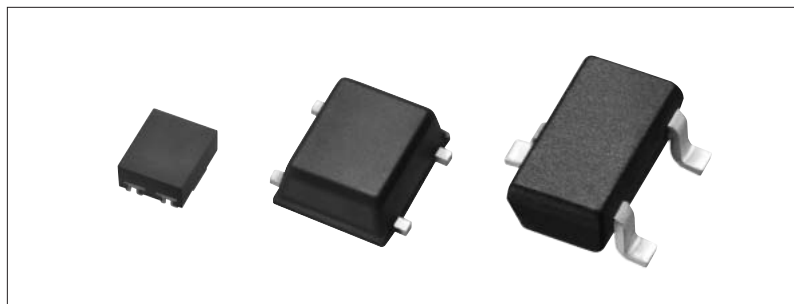


磁気式センサ 高精度磁気センサ スイッチング出力タイプ HGDE□シリーズ

多彩なバラエティで、セット設計の自由度向上に貢献。磁気センシングデバイス技術から生まれた、高精度の小形・薄形タイプで高信頼性を実現。



磁気式
センサ
抵抗式
センサ

特長

- 感度設計の自由度が高い(高感度～低感度)。
- 小形・薄形(MAPタイプは1.1×0.9×0.55mm)。
- 低消費電流(3.0μA at VDD=1.8V)。
- 多彩なバラエティ(機能、動作磁界、パッケージ仕様)。

用途

- 携帯電話、ノートPC、家電などの民生機器全般の蓋・扉開閉検出

主な仕様

項目	仕様
駆動電圧	Typ. 1.8V (1.6V min. to 3.6V max.)
消費電流	3.0μA Ave. (at VDD=1.8V)

製品一覧

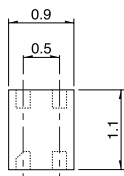
パッケージ仕様・サイズ	機能	製品番号	動作磁界
MAPタイプ 1.1×0.9×0.55mm	単極1出力	HGDESM021A	2.0mT
		HGDESM031A	3.0mT
	双極1出力	HGDEPM021A	2.0mT
		HGDEPM031A	3.0mT
	双極2出力	HGDEDM021A	2.0mT
		HGDEDM031A	3.0mT
SONタイプ 2.1×2.1×0.75mm	単極1出力	HGDESN021A	2.0mT
		HGDESN031A	3.0mT
	双極1出力	HGDEPN021A	2.0mT
		HGDEPN031A	3.0mT
	双極2出力	HGDEDN021A	2.0mT
		HGDEDN031A	3.0mT
SOT23タイプ 2.9×2.8×1.1mm	単極1出力	HGDEST021A	2.0mT
		HGDEST031A	3.0mT
	双極1出力	HGDEPT021A	2.0mT
		HGDEPT031A	3.0mT

外形図

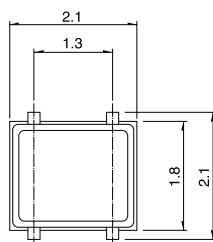
Unit:mm

形状

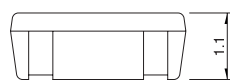
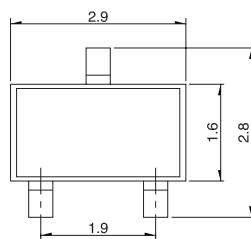
MAPタイプ



SONタイプ



SOT23タイプ



磁気式
 センサ
 抵抗式
 センサ