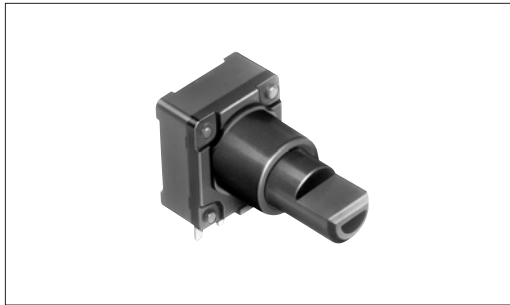


絶縁軸ポリウム 9形絶縁軸長寿命タイプ

RK09Y11Lシリーズ



回転寿命100万回転を実現した小形・長寿命タイプ。



特長

- 本体幅9.5mmタイプで、寿命100万回を達成。
- リニアリティ(インディペンデント)±5%の実力。
- 作動ムラが少ない軽回転トルク。

用途

- ゲーム機用コントローラ、電子玩具用コントローラ

ロータリ
ポリウム

スライド
ポリウム

多機能操作
デバイス

センサ

主な仕様

項目	仕様
全抵抗値許容差	±30%
最高使用電圧	5V DC
全回転角度	300±5°
回転トルク	5mN・m max.
動作寿命	1,000,000cycles
使用温度範囲	-10℃ to +70℃

金属軸

絶縁軸

中空
タイプ

つまみ
操作形

推奨製品一覧

抵抗素子数	操作部形状	操作部長さ (mm)	全抵抗値 (kΩ)	抵抗変化特性	最小梱包単位 (pcs.)	製品番号	電即納
単連	平軸	12	10	1B	100	RK09Y11L0001	○

注記

電即納欄中の○印の付いている製品は、受注生産となります。詳細は、電即納ホームページ (<http://www4.alps.co.jp>) をご確認ください。

外形図

Unit:mm

形状	プリント基板取付穴寸法図 (挿入側から見た図)

製品仕様

項目	タイプ		9形絶縁軸スナップイン	11形絶縁軸スナップイン	14形絶縁軸スナップイン	12形絶縁軸スナップイン	9形絶縁軸長寿命	
	モデル		RK09K11□ RK09D11□	RK09K12□	RK11K11□	RK14K12□	RK12L12□	RK09Y11L
	単連		2連	単連	2連			
使用温度範囲		-10°C to +70°C						
電气的性能	全抵抗値許容差	±20%	±30%	±20%		±30%		
	定格電力	0.05W	0.03W	0.05W		0.01W		
	最高使用電圧	50V AC 20V DC	50V AC For AC only	50V AC 20V DC	50V AC For AC only		50V AC 5V DC	
	絶縁抵抗	100MΩ min. 250V DC		100MΩ min. 500V DC	100MΩ min. 250V DC			
	耐電圧	250V AC (for 1minute)		500V AC (for 1minute)	300V AC (for 1minute)		250V AC (for 1minute)	
	相互偏差	—	-40dB to 0dB 3dB以内	—	-40dB to 0dB 3dB以内 音量用 -40dB to 0dB 3dB以内 音質用センタにて 2dB以内		—	
機械的性能	全回転角度	RK09K : 280±5° RK09D11□ : 300±5°		300±5°				
	回転トルク	1 to 8mN・m		3 to 20mN・m		2 to 15mN・m	5mN・m max	
	操作部 強度	回転止め強度	0.3N・m		軸受なし 0.5N・m 軸受付き 0.6N・m	0.6N・m	0.5N・m	—
		押引強度	50N max.		80N max.		30N max.	
	耐振性		10 to 55 to 10Hz/分、全振幅1.5mm、X, Y, Z 3方向、各2時間					
	はんだ耐熱性	ディップ はんだ	—				260°C max. 5s max	—
手はんだ		350°C max. 3s max						
耐久性能	動作寿命	単連 : 5,000cycles 2連 : 10,000cycles		15,000cycles		1,000,000 cycles		
耐候性	耐寒性	-30±2°C for 96h		-30±2°C for 96h		-30±2°C for 240h		
	耐熱性	+70±2°C for 96h		+70±2°C for 96h		+70±2°C for 240h		
	耐湿性	+40±2°C, 90 to 95% RH for 96h		+40±2°C, 90 to 95% RH for 96h		+40±2°C, 90 to 95% RH for 240h		

ロータリ
ボリュームスライド
ボリューム多機能操作
デバイス

センサ

金属軸

絶縁軸

中空
タイプつまみ
操作形